

Acrotère
+ 8,05 m

R+1
+ 3,31 m

RDC
± 0,00 m
NGF 9,95



bardage métallique verticale
type lames ST d'ArcelorMittal ou équivalent
revêtement Sinea 85 ; coloris Palladium
lames 300 mm

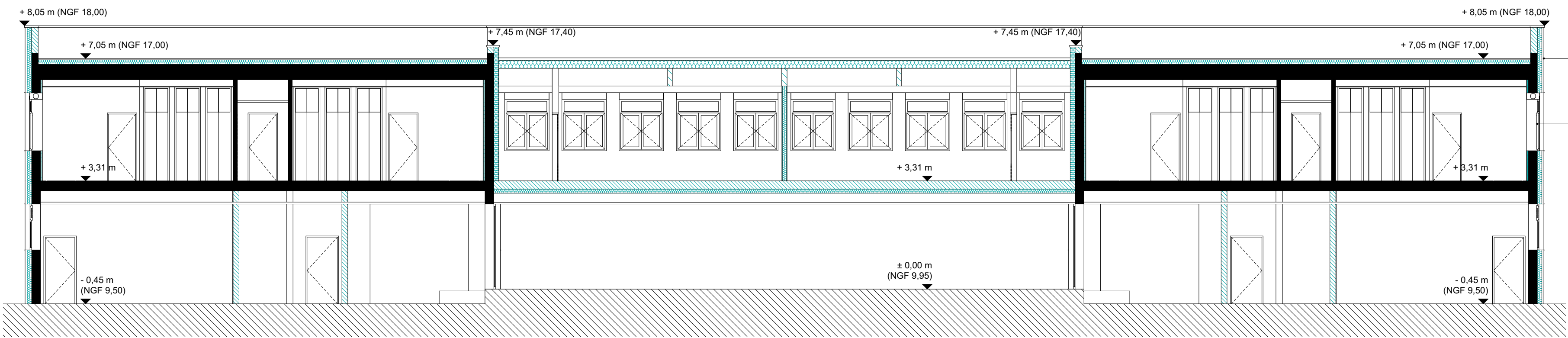
menuiserie aluminium thermolaqué

Coupe E-C1

Acrotère
+ 8,05 m

R+1
+ 3,31 m

RDC
± 0,00 m
NGF 9,95



bardage métallique verticale
type lames ST d'ArcelorMittal ou équivalent
revêtement Sinea 85 ; coloris Palladium
lames 300 mm

menuiserie aluminium thermolaqué

Coupe E-C2

Acrotère

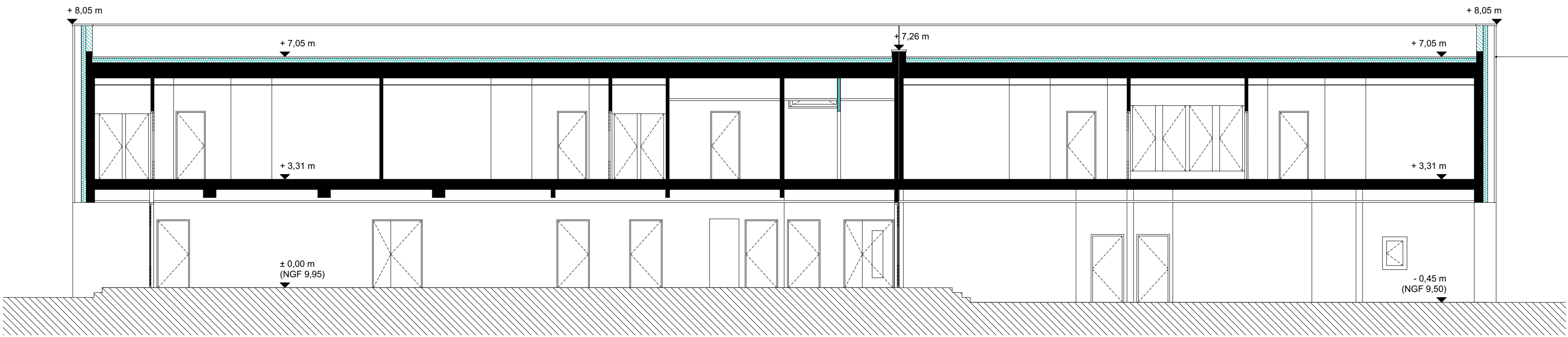
+ 8,05 m

R+1

+ 3,31 m

RDC

± 0,00 m
NGF 9,95



bardage métallique verticale
type lames ST d'ArcelorMittal ou équivalent
revêtement Sinea 85 ; coloris Palladium
lames 300 mm

Coupe E-C3

Acrotère

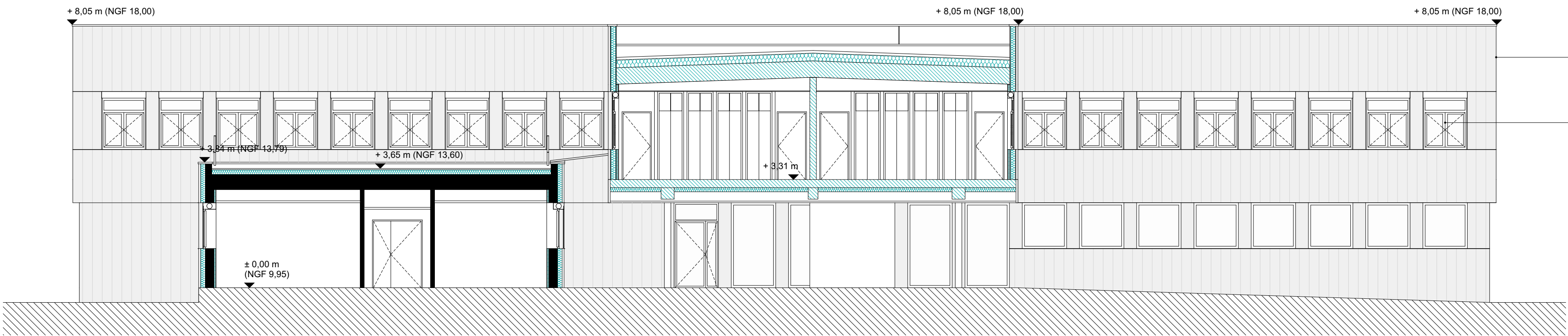
+ 8,05 m

R+1

+ 3,31 m

RDC

± 0,00 m
NGF 9,95



bardage métallique verticale
type lames ST d'ArcelorMittal ou équivalent
revêtement Sinea 85 ; coloris Palladium
lames 300 mm

menuiserie aluminium thermolaqué

Coupe E-C4

Acrotère

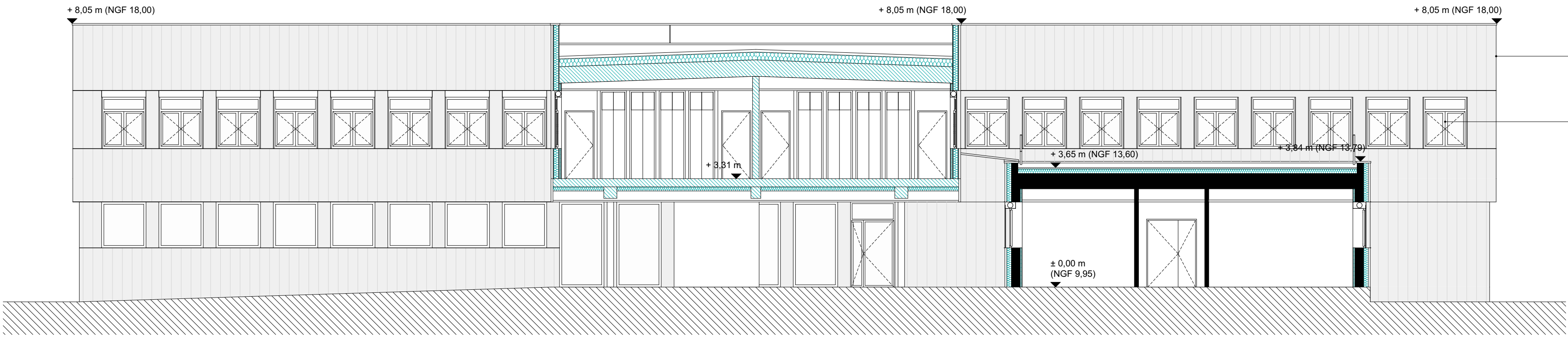
+ 8,05 m

R+1

+ 3,31 m

RDC

± 0,00 m
NGF 9,95



bardage métallique verticale
type lames ST d'ArcelorMittal ou équivalent
revêtement Sinea 85 ; coloris Palladium
lames 300 mm

menuiserie aluminium thermolaqué

Coupe E-C5

Acrotère

+ 8,05 m

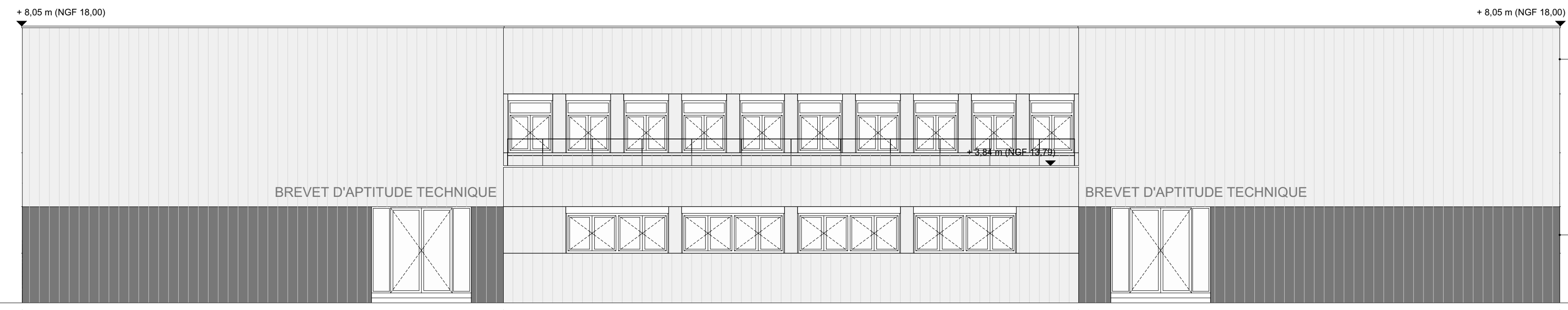
R+1

+ 3,31 m

RDC

± 0,00 m

NGF 9,95



bardage métallique verticale
type lames ST d'ArcelorMittal ou équivalent
revêtement Sinea 85 ; coloris Palladium
lames 300 mm

bardage métallique verticale
type Hairplan d'ArcelorMittal ou équivalent
revêtement Sinea 85 ; coloris Meteorite
lames 300 mm

Façade nord-ouest

Acrotère

+ 8,05 m

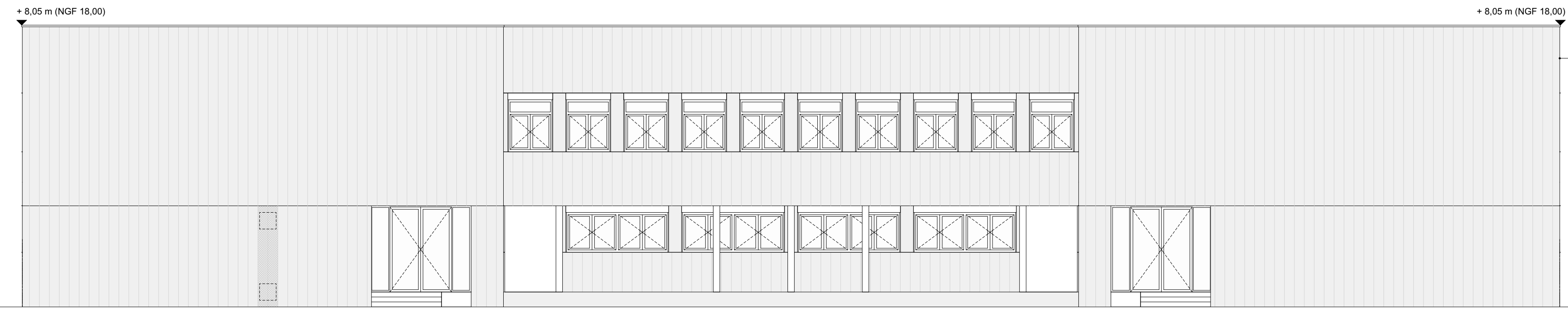
R+1

+ 3,31 m

RDC

± 0,00 m

NGF 9,95



bardage métallique verticale
type lames ST d'ArcelorMittal ou équivalent
revêtement Sinea 85 ; coloris Palladium
lames 300 mm

Façade sud-est

Acrotère

+ 8,05 m

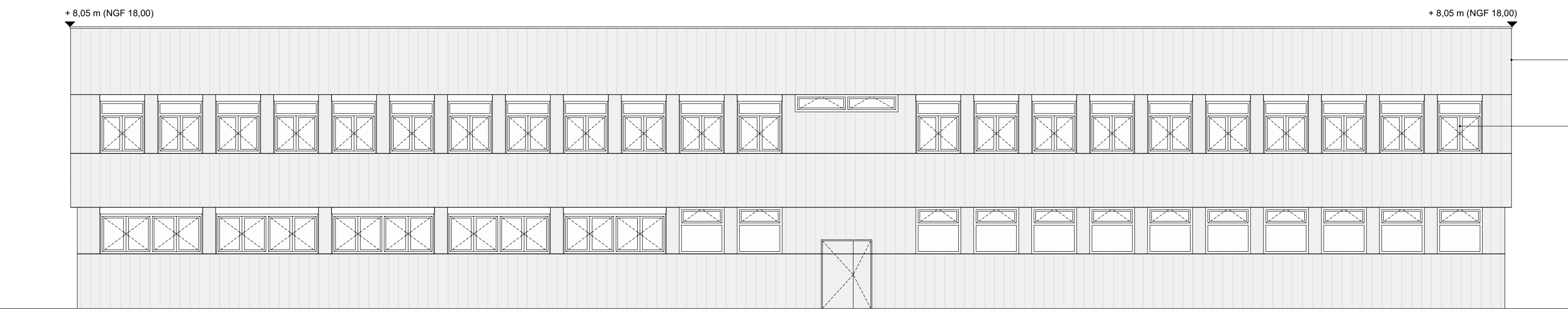
R+1

+ 3,31 m

RDC

± 0,00 m

NGF 9,95



bardage métallique verticale
type lames ST d'ArcelorMittal ou équivalent
revêtement Sinea 85 ; coloris Palladium
lames 300 mm

menuiserie aluminium thermolaqué

Façade sud-ouest

Acrotère

+ 8,05 m

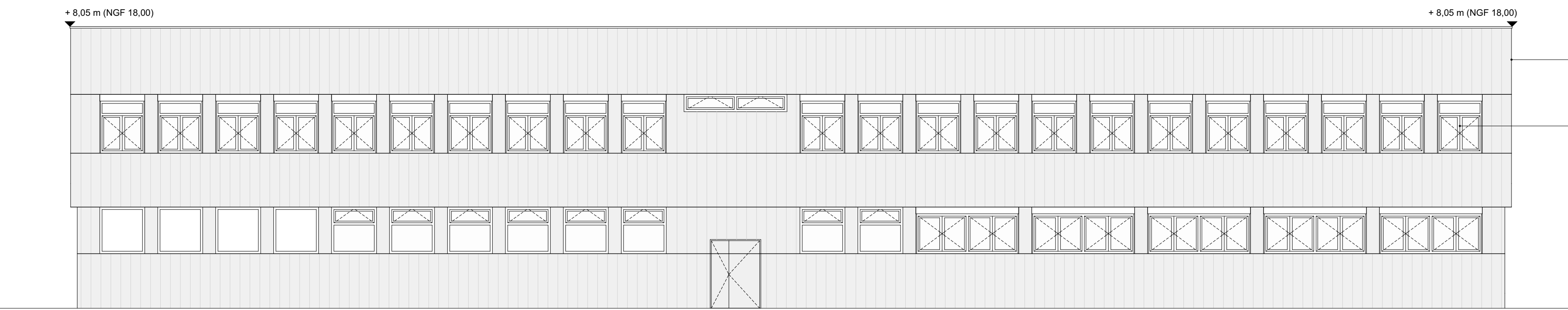
R+1

+ 3,31 m

RDC

± 0,00 m

NGF 9,95



bardage métallique verticale
type lames ST d'ArcelorMittal ou équivalent
revêtement Sinea 85 ; coloris Palladium
lames 300 mm

menuiserie aluminium thermolaqué

Façade nord-est

DCE

BASEFUSCO Réhabilitation des bâtiments MUTEL et EPHREME à LANESTER

Bohuon Bertic et associé.e.s - &CO architectes

EPHREME

FAÇADES

PROJET

1:100

13/05/2025

EP-06